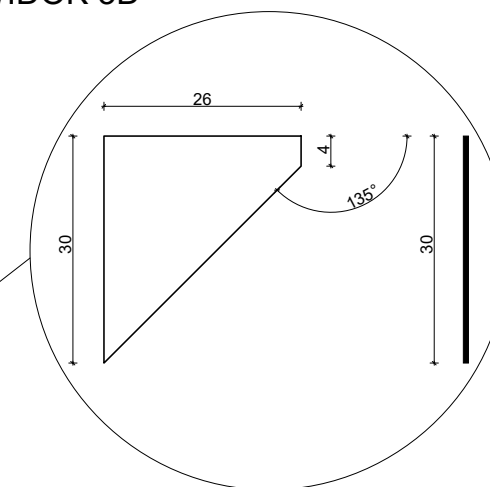
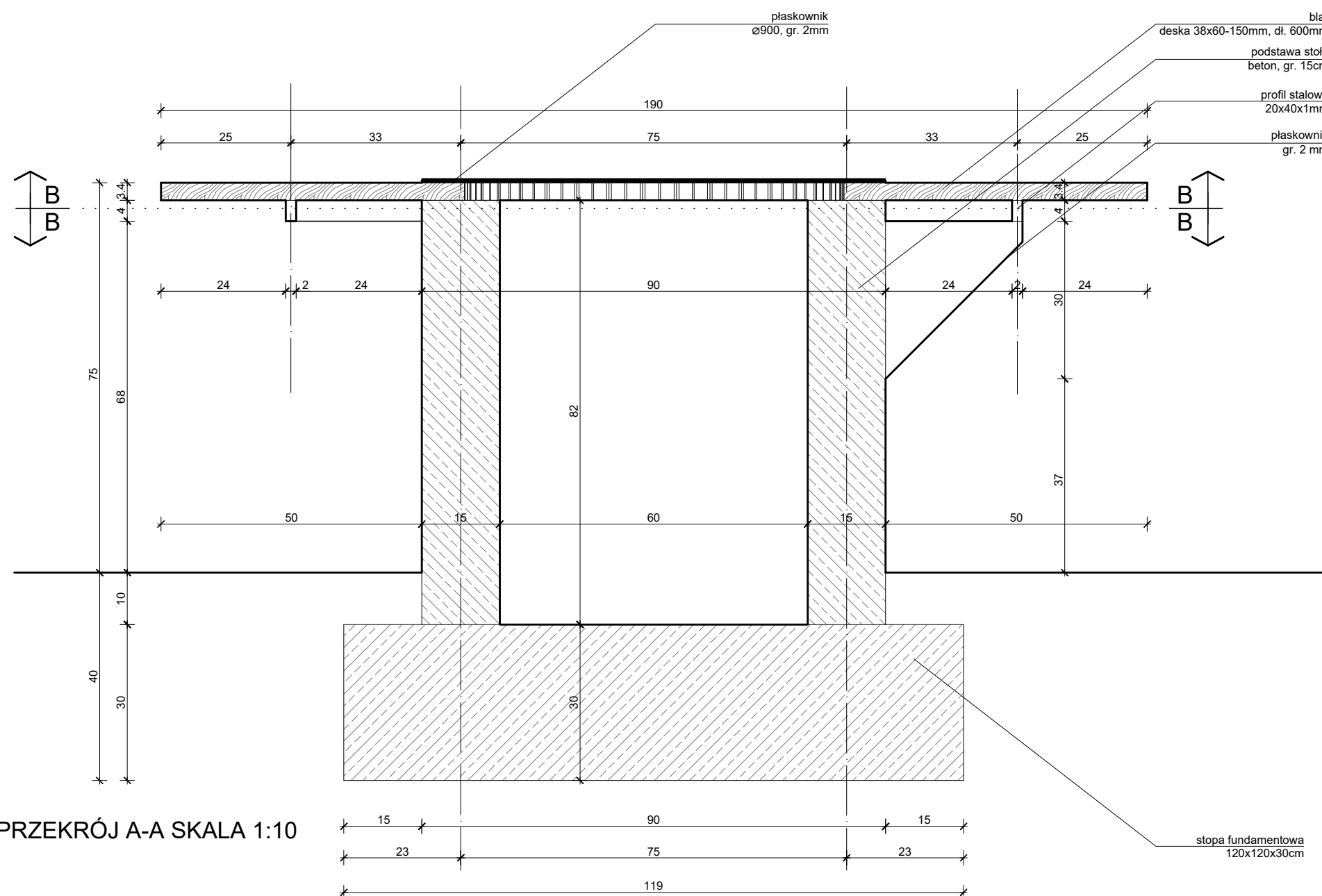


WIDOK Z GÓRY SKALA 1:25

PRZEKRÓJ B-B SKALA 1:25



- UWAGA:
- stół o wymiarach zgodnych z rysunkiem;
- stół na fundamentach z betonu B15 o wymiarach zgodnych z rysunkiem, wymiar podstawy betonowej powiększony o 15 cm;
- główna konstrukcja stołu z betonu B10;
- blat wykonany z deski kompozytowej, 38x60-150mm o długości 600mm;
- główna konstrukcja stołu z betonu B10;
- blat wykonany z płaskownika stalowego o wymiarze $\varnothing 900$ o gr 2mm;
- wsparcie blatu z profilu stalowego o wymiarach 20x40x1mm, wspartego na płaskowniku stalowym o wymiarze zgodnym z rysunkiem ;
- wszystkie elementy stalowe ocynkowane, malowane proszkowo w kolorze czarnym RAL 9005;
- wszystkie elementy betonowe zabezpieczone przezroczystym impregnatem;
- wszystkie elementy drewnopodobne w kolorze zbliżonym do koloru Dąb Winchester.



PROJEKT BUDOWLANY

FAZA PROJEKTU:	PT
NAZWA:	Budowy 139 miejsc postojowych wraz z zagospodarowaniem terenu oraz infrastrukturą techniczną
ADRES:	ul. Janusza Korczaka 23, 18-100 Łapy
KAT. OBIEKTU:	XXII, VIII
JED. EWID.:	Łapy
OBRĘB:	Łapy I 0001
ID DZIAŁKI:	200206_4.0001.715/5, 200206_4.0001.715/9

PROJEKTANCI:
ARCHITEKTURA: _____ PODPISY: _____
mgr inż. arch. Maciej Dybacki upr. nr BI-PdOKK/75/06/2007

DETAL - STÓŁ

SKALA:	NR RYSUNKU:
1:10/1:25	A2
DATA:	NR STRONY:
30 września 2025 r.	